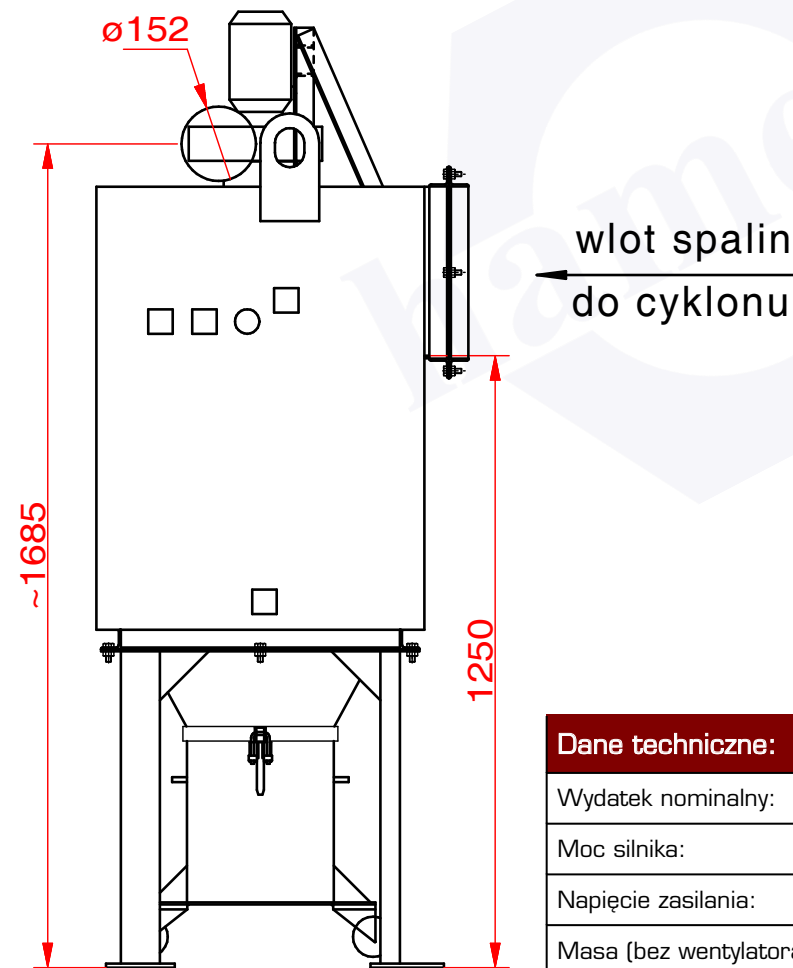
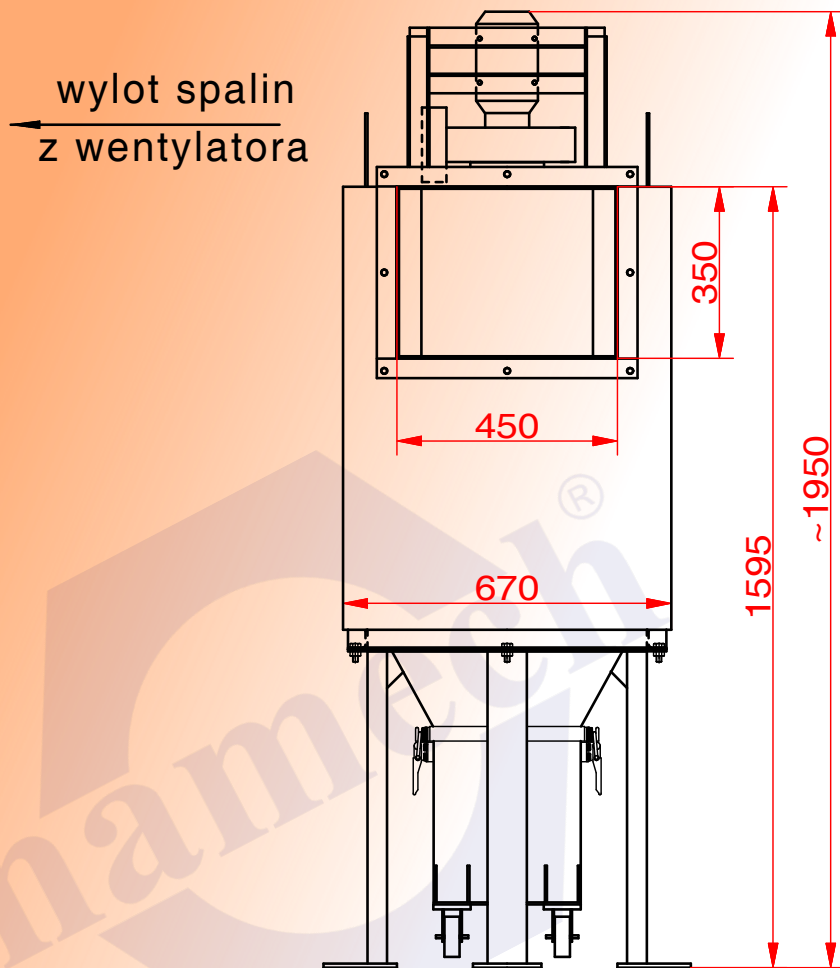


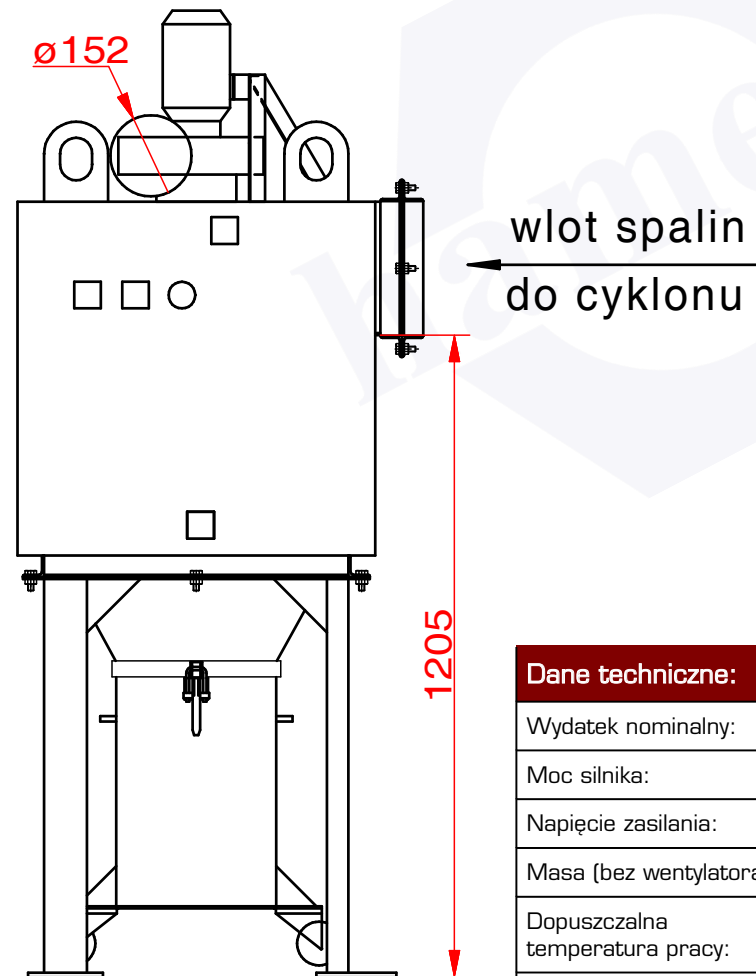
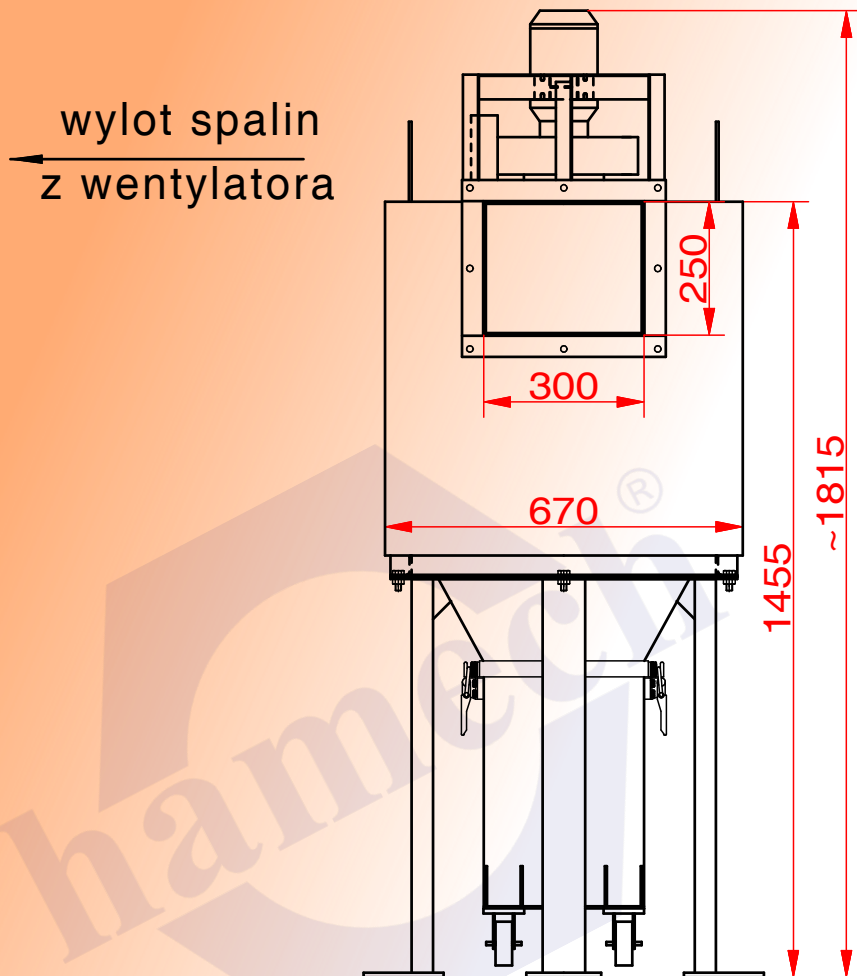
Cyklon spalin A1x630 - 110



Dane techniczne:

| | | |
|---|---------------------|------|
| Wydatek nominalny: | [m ³ /h] | 530 |
| Moc silnika: | [kW] | 0,08 |
| Napięcie zasilania: | [V] | 230 |
| Masa (bez wentylatora): | [kg] | 150 |
| Dopuszczalna temperatura pracy: | [°C] | 350 |
| Przeznaczony do współpracy z zestawem ZGH-100 | | |

Cyklon spalin A1x630 - 180

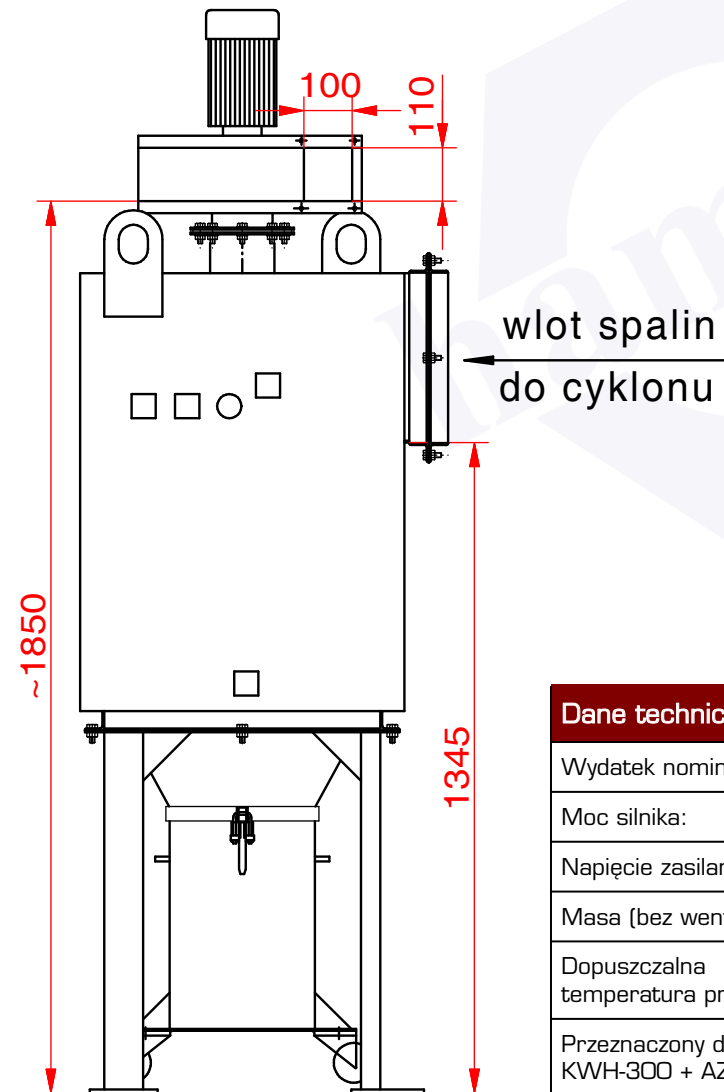
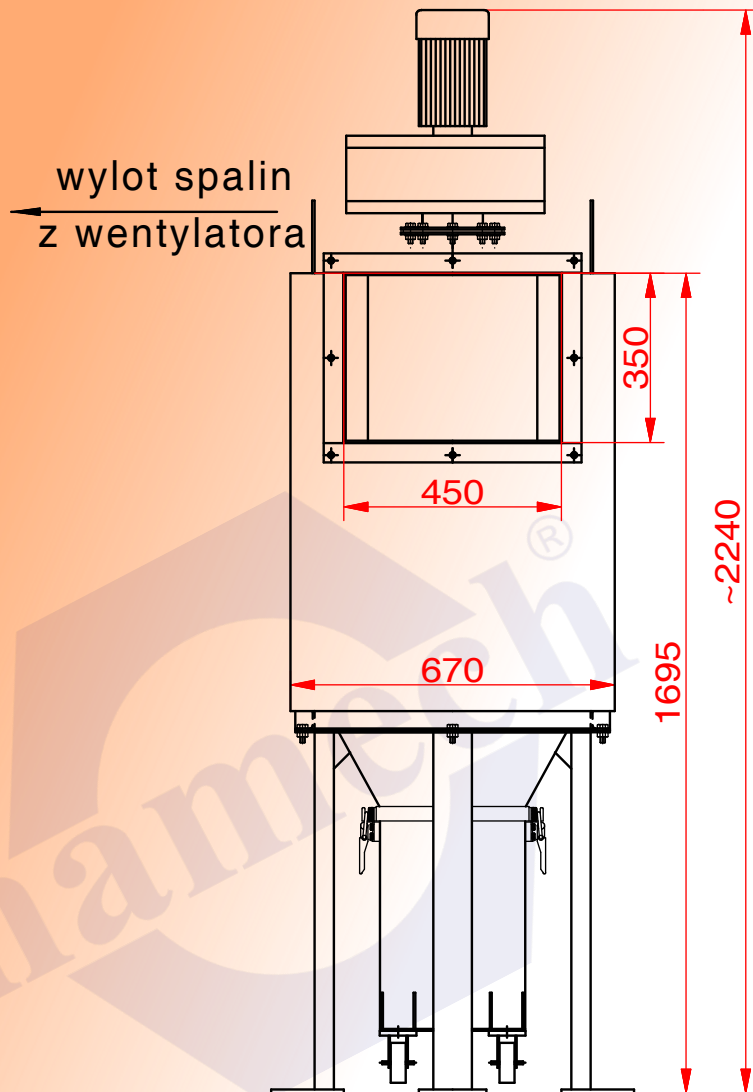


Dane techniczne:

| | | |
|---------------------------------|---------------------|------|
| Wydatek nominalny: | [m ³ /h] | 860 |
| Moc silnika: | [kW] | 0,18 |
| Napięcie zasilania: | [V] | 230 |
| Masa (bez wentylatora): | [kg] | 150 |
| Dopuszczalna temperatura pracy: | [°C] | 350 |

Przeznaczony do współpracy z zestawem KWH-180 + AZSD-180

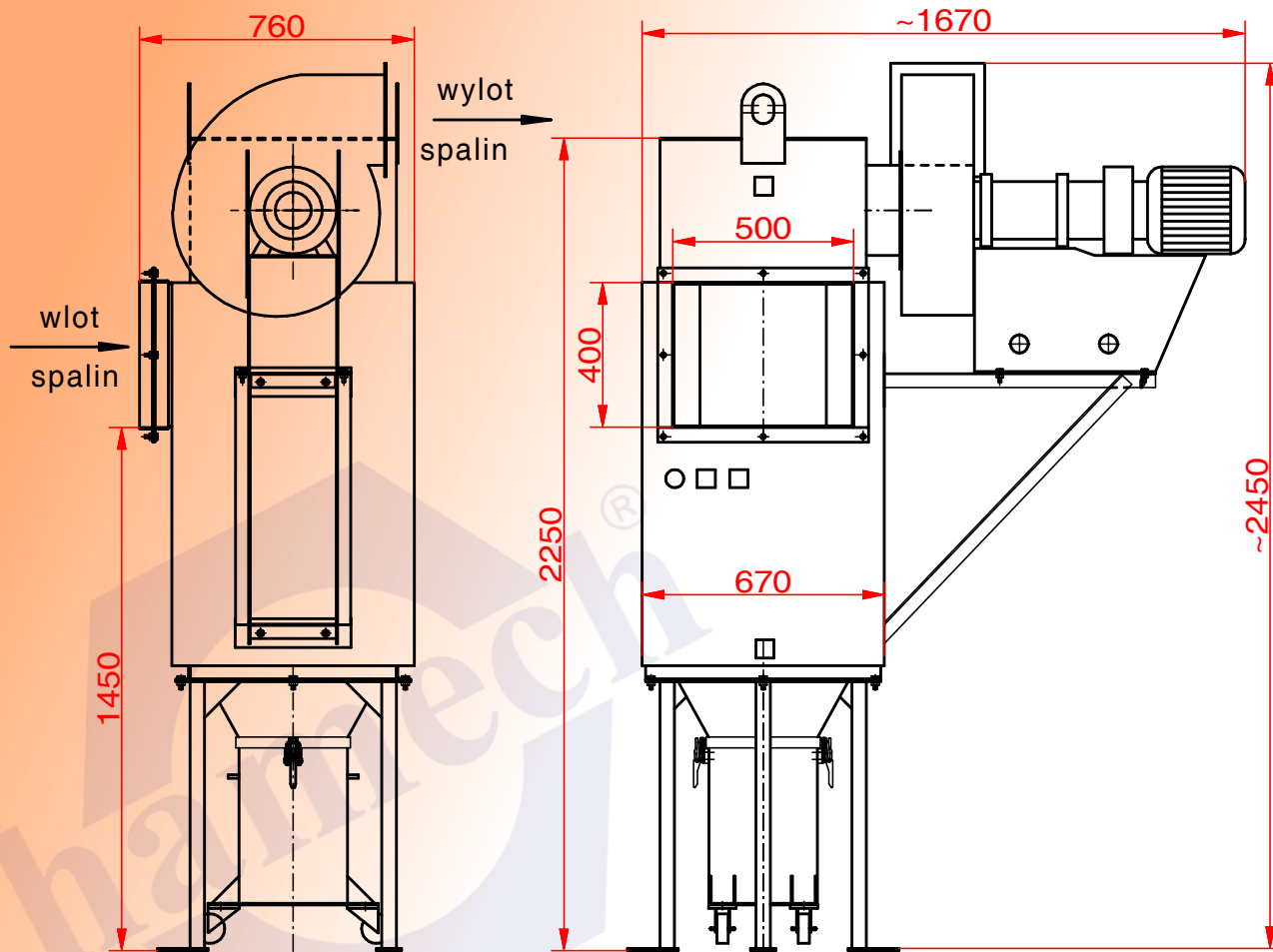
Cyklon spalin A1x630 - 300



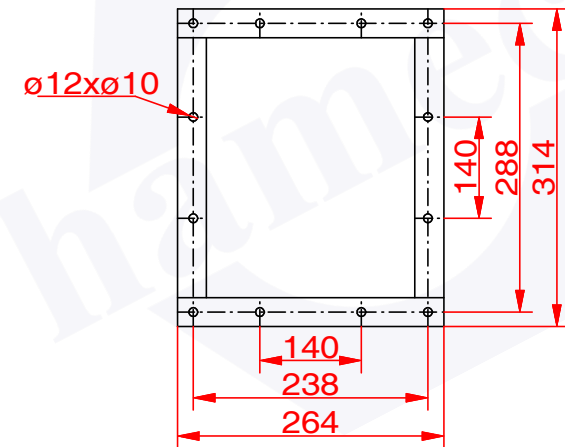
Dane techniczne:

| | | |
|--|---------------------|---------|
| Wydatek nominalny: | [m ³ /h] | 1100 |
| Moc silnika: | [kW] | 0,75 |
| Napięcie zasilania: | [V] | 230/400 |
| Masa (bez wentylatora): | [kg] | 180 |
| Dopuszczalna temperatura pracy: | [°C] | 350 |
| Przeznaczony do współpracy z zestawem KWH-300 + AZSD-250 lub ZGH-300 | | |

Cyklon spalin A1x630 - 600



Ramka wylotu spalin z wentylatora

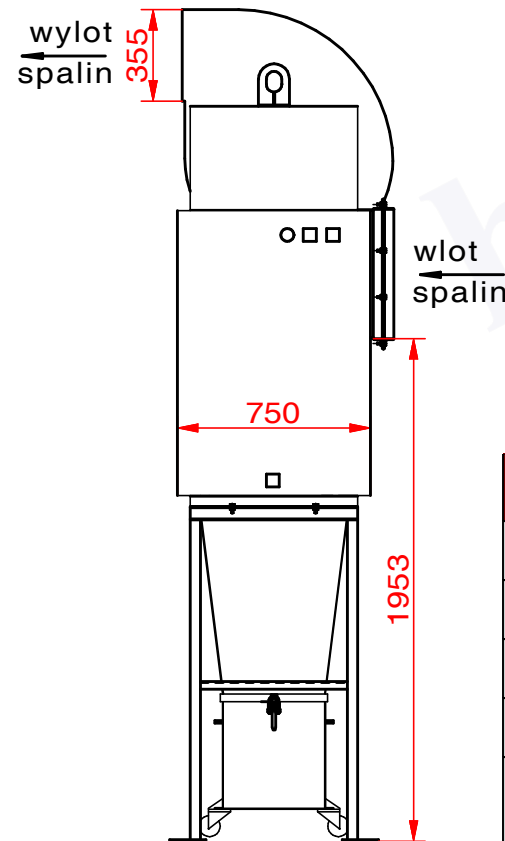
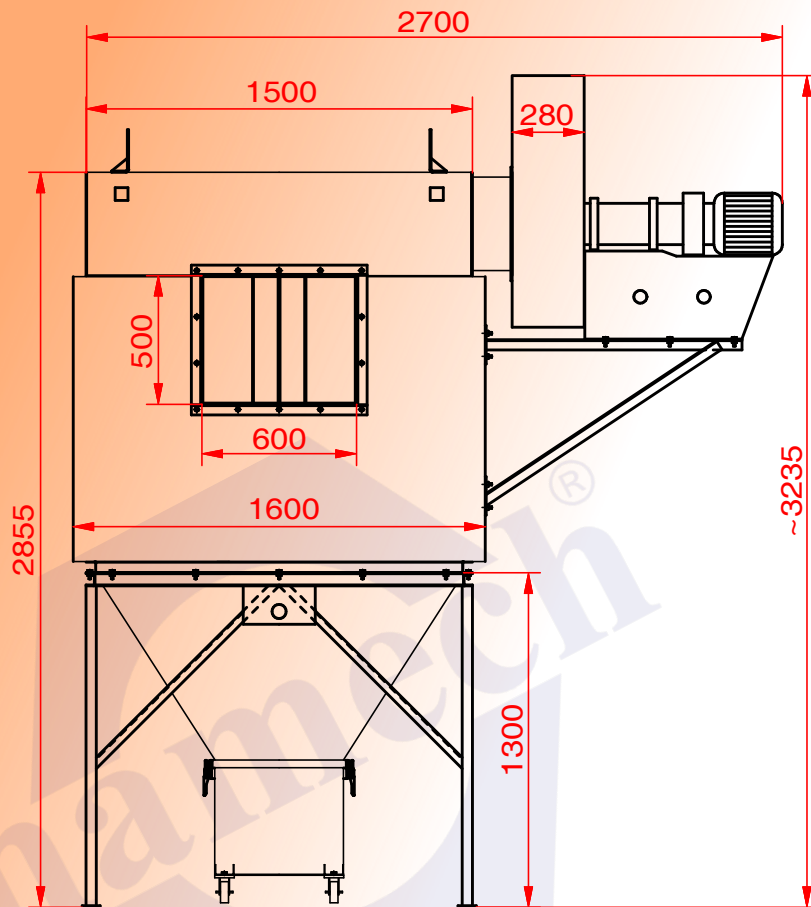


Dane techniczne:

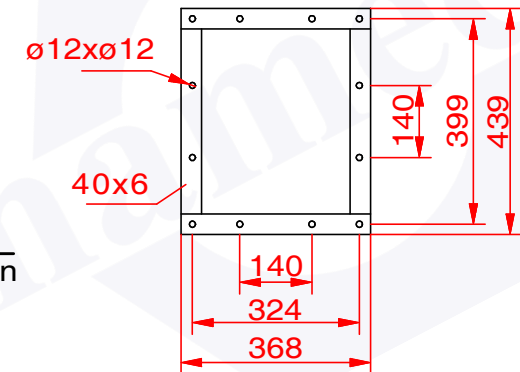
| | | |
|---------------------------------|---------------------|---------|
| Wydatek nominalny: | [m ³ /h] | 1440 |
| Moc silnika: | [kW] | 0,55 |
| Napięcie zasilania: | [V] | 230/400 |
| Masa (bez wentylatora): | [kg] | 200 |
| Dopuszczalna temperatura pracy: | [°C] | 350 |

Przeznaczony do współpracy z zestawem KWH-600 + AZSD-500 lub KWH-600 + 2xAZSD-250

Cyklon spalin A2x630 - 1000



Ramka wylotu spalin z wentylatora

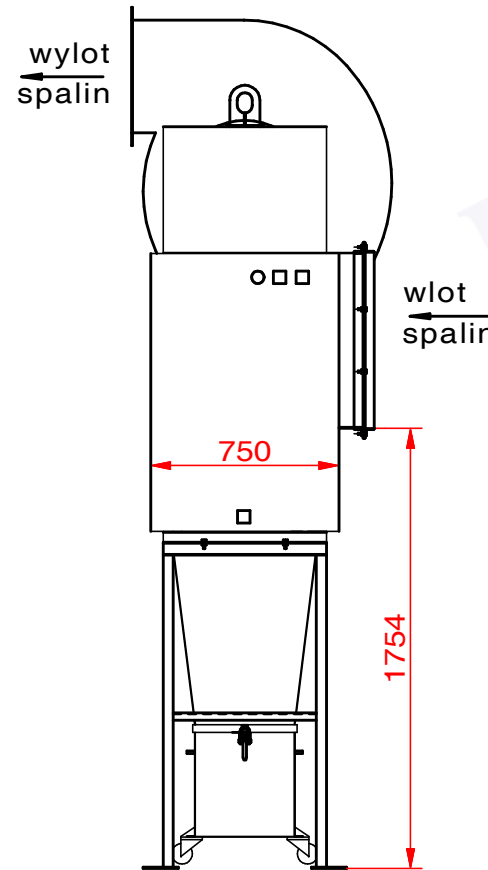
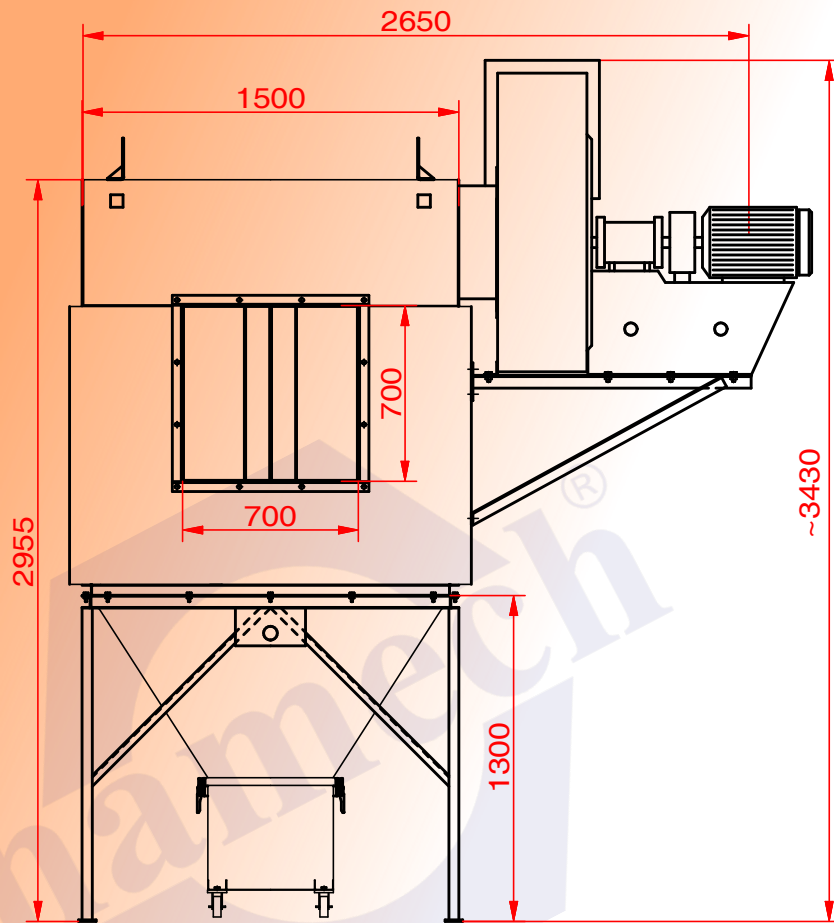


Dane techniczne:

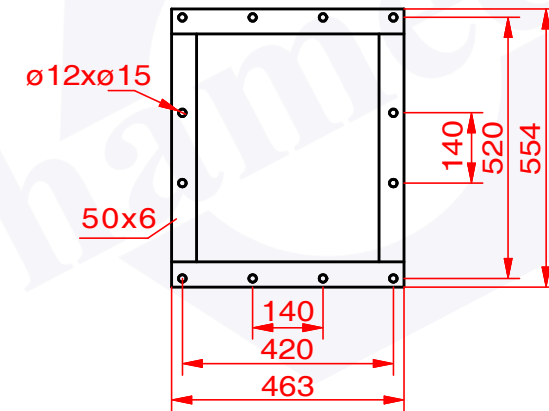
| | | |
|---------------------------------|---------------------|---------|
| Wydatek nominalny: | [m ³ /h] | 3780 |
| Moc silnika: | [kW] | 1,1 |
| Napięcie zasilania: | [V] | 230/400 |
| Masa (bez wentylatora): | [kg] | 900 |
| Dopuszczalna temperatura pracy: | [°C] | 350 |

Przeznaczony do współpracy z zestawem KWH-1000 + AZSD-1000 lub KWH-1000 + 2xAZSD-500

Cyklon spalin A2x630 - 2000



Ramka wylotu spalin z wentylatora



Dane techniczne:

| | | |
|---------------------------------|---------------------|---------|
| Wydatek nominalny: | [m ³ /h] | 8208 |
| Moc silnika: | [kW] | 4 |
| Napięcie zasilania: | [V] | 230/400 |
| Masa (bez wentylatora): | [kg] | 900 |
| Dopuszczalna temperatura pracy: | [°C] | 350 |

Przeznaczony do współpracy z zestawem KWH-2000 + 2xAZSD-1000