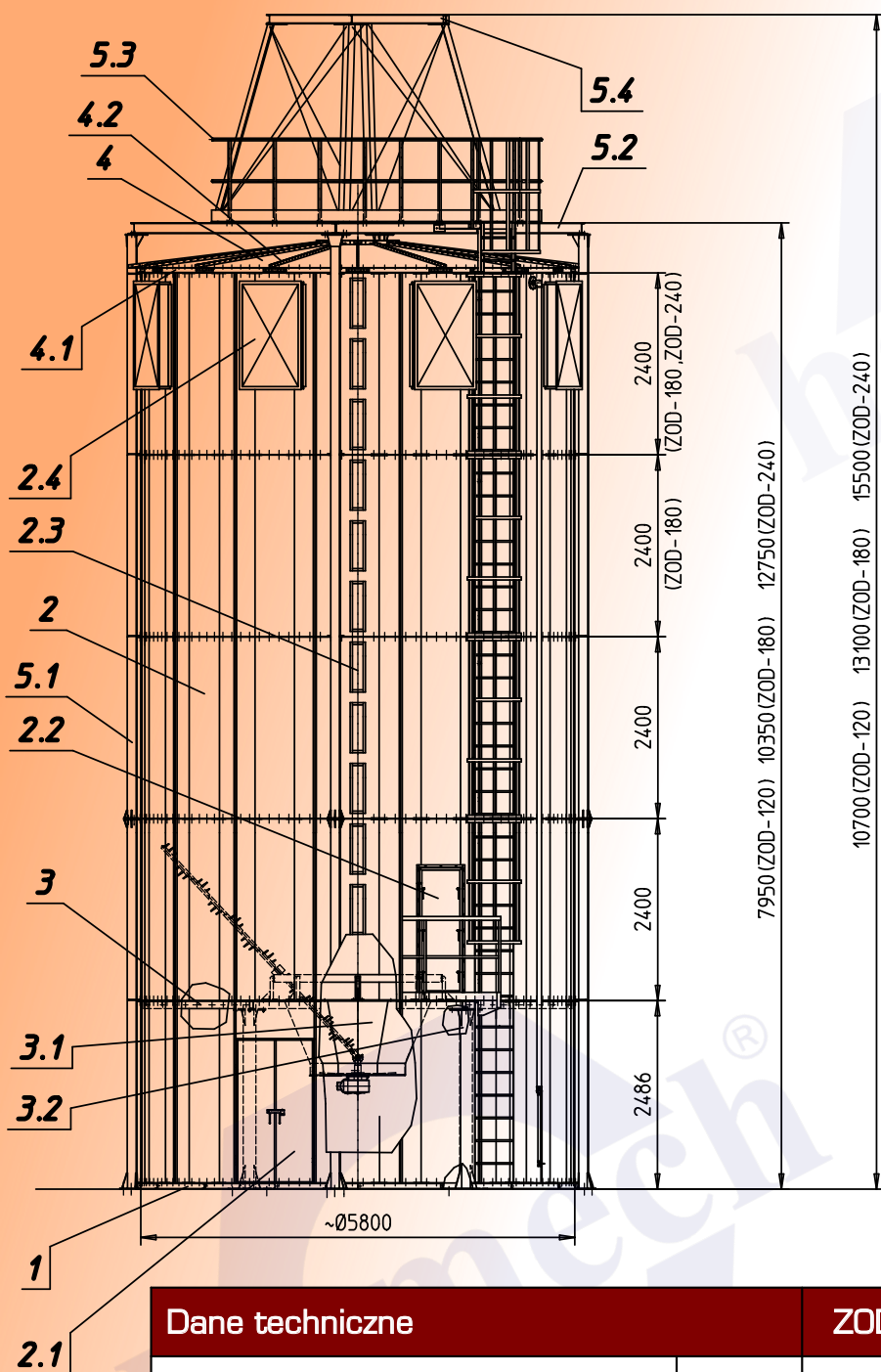
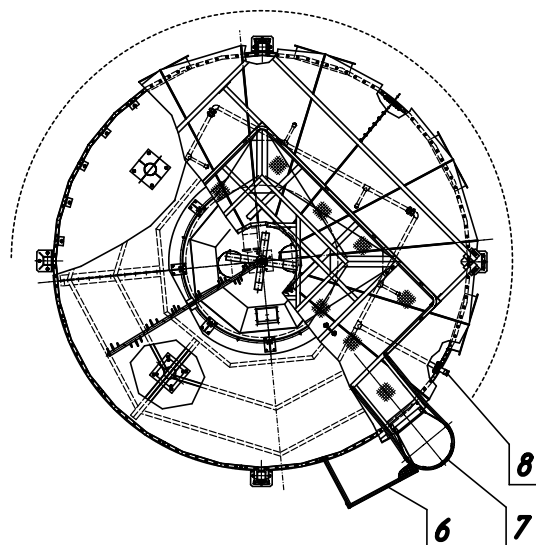


# ZBIORNIK ODPADÓW DRZEWNYCH - ZOD



Główne zespoły:	
1.	Podstawa
2.	Obudowa
2.1	Drzwi
2.2	Drzwi rewizyjne
2.3	Okienko kontrolne
2.4	Króciec przeciwybuchowy
3.	Dno
3.1	Wybierak
3.2	Podpora dna
4.	Dach
4.1	Podstawa dachu
4.2	Wiązar dachowy
5.1	Słup
5.2	Rama pomostu
5.3	Barierki
5.4	Konstrukcja wsporcza cyklonu
6.	Podest
7.	Drabina
8.	Instalacja gaśnicza



Dane techniczne		ZOD-120	ZOD-180	ZOD-240
Objętość całkowita	[m <sup>3</sup> ]	120	180	240
Masa	[kg]	8400	9200	10000
Czynna przestrzeń robocza	[m <sup>3</sup> ]	~65	~125	~190
Średnica zewnętrzna	[mm]	5835		
Wysokość całkowita	[mm]	10700	13100	15500